

**CONSTELACIÓN: 63.-Per**

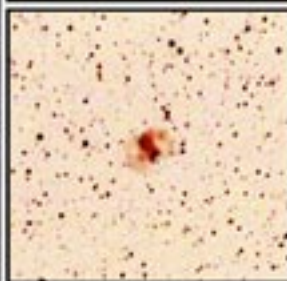
CAMPO FOTOGRÁFICO CELESTE DE 30"x50"



(T)305/1.500mm LA CAMBRA 20-08-2009

**OBJETO M 76**

**NGC 650-1**



Per MAG.:10.1<sup>a</sup> TAM.: 2.7"x1.8'

ASCEN.RECTA: 01h42m18.1s  
DECLINACIÓN: +51°34'16"

TIPO: Nebulosa Planetaria formada por dos nubecillas difusas, lo cual recuerda a la "Nebulosa Dumbbell" en miniatura, de ahí que se llame "La Pequeña Dumbbell". Está 13' al O de SAO 22551 amarilla de 6,5<sup>a</sup> m.

**VISIBILIDAD CON TELESCOPIOS  
TODO TIPO DE ÓPTICAS**

ARAS DE LOS OLMOS (VALENCIA-E)

JOAN M. BULLON

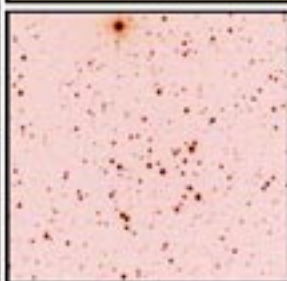
CAMPO FOTOGRÁFICO CELESTE DE 30"x50"



(T)305/1.500mm LA CAMBRA 25-01-2011

**OBJETO Gr 22**

**NGC 744**



Per MAG.: 7.9<sup>a</sup> TAM.: 11'

ASCEN.RECTA: 01h58m29.9s  
DECLINACIÓN: +55°28'29"

TIPO: Cúmulo Abierto III1p. Cerca de 30 estrellas, formando cuadro 7' al S de SAO 22809 de 7,8<sup>a</sup> mag.

**VISIBILIDAD TELESCOPIOS**

- Ø ≤ 75mm / 3" a 50X= 1
- Ø ≤ 200mm / 8" a 50X= 1
- Ø ≤ 300mm / 12" a 50X= 1
- Ø ≤ 400mm / 16" a 50X= 1

ARAS DE LOS OLMOS (VALENCIA-E)

JOAN M. BULLON

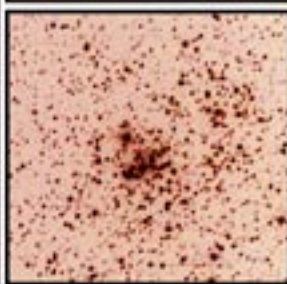
CAMPO FOTOGRÁFICO CELESTE DE 30"x50"



(T)305/1.500mm LA CAMBRA 20-08-2009

**CALDWELL 14**

**NGC 869**



Per MAG.: 5.3<sup>a</sup> TAM.: 29'

ASCEN.RECTA: 02h19m03.8s  
DECLINACIÓN: +57°08'06"

TIPO: Cúmulo Abierto I3r. Denso y muy rico. Junto a NGC 884, forma el "Doble Cúmulo de Perseo" C14.

**VISIBILIDAD TELESCOPIOS**

- Ø ≤ 75mm / 3" a 50X= 1
- Ø ≤ 200mm / 8" a 50X= E
- Ø ≤ 300mm / 12" a 50X= E
- Ø ≤ 400mm / 16" a 50X= E

ARAS DE LOS OLMOS (VALENCIA-E)

JOAN M. BULLON

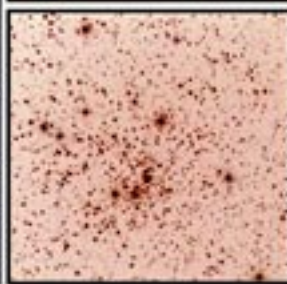
CAMPO FOTOGRÁFICO CELESTE DE 30"x50"



(T)305/1.500mm LA CAMBRA 20-08-2009

**CALDWELL 14**

**NGC 884**



Per MAG.: 6.1<sup>a</sup> TAM.: 29'

ASCEN.RECTA: 02h22m32.1s  
DECLINACIÓN: +57°08'39"

TIPO: Cúmulo Abierto I3r. Denso y muy rico. Junto a NGC 869, forma el "Doble Cúmulo de Perseo" C14.

**VISIBILIDAD TELESCOPIOS**

- Ø ≤ 75mm / 3" a 50X= 1
- Ø ≤ 200mm / 8" a 50X= E
- Ø ≤ 300mm / 12" a 50X= E
- Ø ≤ 400mm / 16" a 50X= E

ARAS DE LOS OLMOS (VALENCIA-E)

JOAN M. BULLON

**VALORACIÓN DE LA VISIBILIDAD A TRAVÉS DE TELESCOPIOS: E= EXCELENTE, 1= MUY BUENA, 2= BUENA, 3= MODERADA, 4= POCO VISIBLE, 5= INVISIBLE.**

**CONSTELACIÓN: 63.-Per**

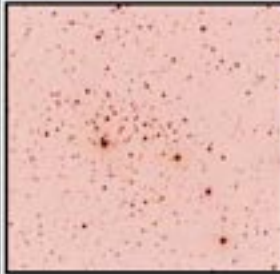
CAMPO FOTOGRÁFICO CELESTE DE 30"x50"



(T)305/1.500mm LA CAMBRA 25-01-2011

**OBJETO Cr 28**

**NGC 957**



Per MAG.: 7.6<sup>a</sup> TAM.: 11'

ASCEN.RECTA: 02h33m19.0s

DECLINACIÓN: +57°34'11"

TIPO: Cúmulo Abierto III2m, forma alargada con unas 30 estrellas. Al O destacan dos estrellas brillantes.

**VISIBILIDAD TELESCOPIOS**

- Ø 75mm / 3" a 50X= 1
- Ø 200mm / 8" a 50X= 1
- Ø 300mm/12" a 50X= 1
- Ø 400mm/16" a 50X= 1

ARAS DE LOS OLMOS (VALENCIA-E)

JOAN M. BULLON

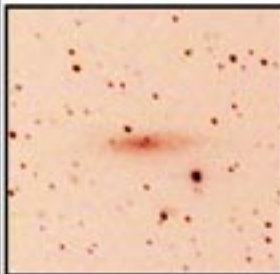
CAMPO FOTOGRÁFICO CELESTE DE 30"x50"



(T)305/1.500mm LA CAMBRA 25-01-2011

**OBJETO UGC 02137**

**NGC 1003**



Per MAG.:11.4<sup>a</sup> TAM.: 5.5'x1.9'

ASCEN.RECTA: 02h39m16.4s

DECLINACIÓN: +40°52'22"

TIPO: Galaxia Espiral Sc, AP= 97°. Alargada E-O a 0,8' al NE de una estrella de 13<sup>a</sup> m. UGC 2126 al SO.

**VISIBILIDAD TELESCOPIOS**

- Ø 75mm / 3" a 50X= 5
- Ø 200mm / 8" a 100X= 5
- Ø 300mm/12" a 150X= 4
- Ø 400mm/16" a 200X= 3

ARAS DE LOS OLMOS (VALENCIA-E)

JOAN M. BULLON

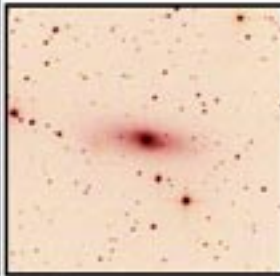
CAMPO FOTOGRÁFICO CELESTE DE 30"x50"



(T)305/1.500mm LA CAMBRA 25-01-2011

**OBJETO H156**

**NGC 1023**



Per MAG.: 9.5<sup>a</sup> TAM.:8.7'x3.0'

ASCEN.RECTA: 02h40m23.9s

DECLINACIÓN: +39°03'48"

TIPO: Galaxia Espiral Barrada SB0, AP= 87°. Núcleo marcado haciendo par con dos estrellas hacia el SO.

**VISIBILIDAD TELESCOPIOS**

- Ø 75mm / 3" a 50X= 2
- Ø 200mm / 8" a 100X= 1
- Ø 300mm/12" a 150X= E
- Ø 400mm/16" a 200X= E

ARAS DE LOS OLMOS (VALENCIA-E)

JOAN M. BULLON

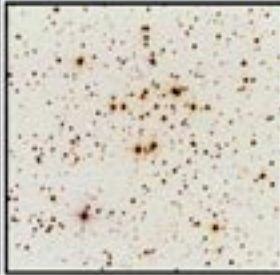
CAMPO FOTOGRÁFICO CELESTE DE 30"x50"



(T)305/1.500mm LA CAMBRA 20-08-2009

**OBJETO M 34**

**NGC 1039**



Per MAG.: 5.3<sup>a</sup> TAM.: 35'

ASCEN.RECTA: 02h42m07.4s

DECLINACIÓN: +42°44'46"

TIPO: Cúmulo Abierto rico con una estrella amarilla al SE de 7,3<sup>a</sup> mag. Concentrado en su centro de forma ovalada con estrellas de la 8,5<sup>a</sup> a la 9,5<sup>a</sup> magnitud. Forma un cuadrado con interesantes pares estelares.

**VISIBILIDAD CON TELESCOPIOS**

**TODOS TIPO DE ÓPTICAS**

ARAS DE LOS OLMOS (VALENCIA-E)

JOAN M. BULLON

**VALORACIÓN DE LA VISIBILIDAD A TRAVÉS DE TELESCOPIOS: E= EXCELENTE, 1= MUY BUENA, 2= BUENA, 3= MODERADA, 4= POCO VISIBLE, 5= INVISIBLE.**

**CONSTELACIÓN: 63.-Per**

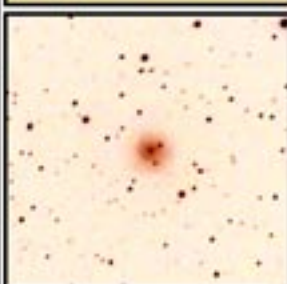
CAMPO FOTOGRÁFICO CELESTE DE 30'x50'



(T)305/1.500mm LA CAMBRA 24-01-2011

**OBJETO H633**

**NGC 1058**



Per **MAG.:11.4<sup>s</sup> TAM.: 3.0'x2.8'**

**ASCEN.RECTA: 02h43m29.9s**

**DECLINACIÓN: +37°20'29"**

**TIPO: Galaxia Espiral Sc III-IV. De aspecto redondo y núcleo estelar. Estrella de 14,5<sup>a</sup> magnitud al NW.**

**VISIBILIDAD TELESCOPIOS**

Ø ≤ 75mm/ 3" a 50X= 4

Ø ≤ 200mm/ 8" a 100X= 3

Ø ≤ 300mm/12" a 150X= 2

Ø ≤ 400mm/16" a 200X= 1

AL./BIC.  
(2000)

JOAN M. BULLON

ARAS DE LOS OLMOS (VALENCIA-E)

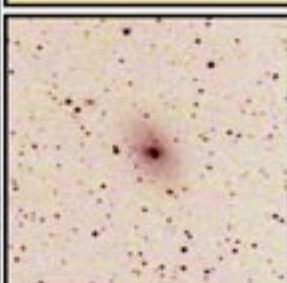
CAMPO FOTOGRÁFICO CELESTE DE 30'x50'



(T)305/1.500mm LA CAMBRA 24-01-2011

**OBJETO H620**

**NGC 1169**



Per **MAG.:11.6<sup>s</sup> TAM.: 4.2'x2.8'**

**ASCEN.RECTA: 03h03m34.7s**

**DECLINACIÓN: +46°23'08"**

**TIPO: Galaxia Espiral Sb/SBb, AP= 28°. Halo muy débil con su núcleo brillante. Alargada de NE a SO.**

**VISIBILIDAD TELESCOPIOS**

Ø ≤ 75mm/ 3" a 50X= 5

Ø ≤ 200mm/ 8" a 100X= 4

Ø ≤ 300mm/12" a 150X= 4

Ø ≤ 400mm/16" a 200X= 3

AL./BIC.  
(2000)

JOAN M. BULLON

ARAS DE LOS OLMOS (VALENCIA-E)

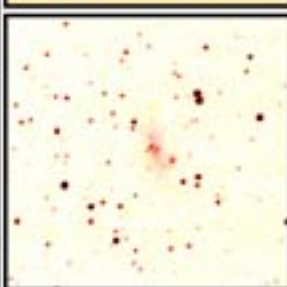
CAMPO FOTOGRÁFICO CELESTE DE 30'x50'



(T)305/1.500mm LA CAMBRA 24-01-2011

**OBJETO UGC 2531**

**IC 284**



Per **MAG.:11.5<sup>s</sup> TAM.: 4.0'x2.2'**

**ASCEN.RECTA: 03h06m12.0s**

**DECLINACIÓN: +42°23'00"**

**TIPO: Galaxia Espiral Sd, AP= 13°. Alargada de NE-SO. Par estelar de 11<sup>a</sup> mag. y 17" separ. a 2,5' al NO.**

**VISIBILIDAD TELESCOPIOS**

Ø ≤ 75mm/ 3" a 50X= 5

Ø ≤ 200mm/ 8" a 100X= 4

Ø ≤ 300mm/12" a 150X= 3

Ø ≤ 400mm/16" a 200X= 2

AL./BIC.  
(2000)

JOAN M. BULLON

ARAS DE LOS OLMOS (VALENCIA-E)

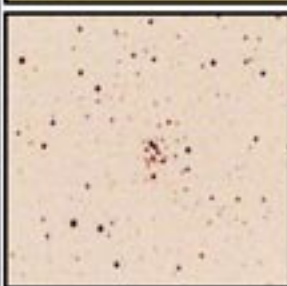
CAMPO FOTOGRÁFICO CELESTE DE 30'x50'



(T)305/1.500mm LA CAMBRA 24-01-2011

**OBJETO Cr 37**

**NGC 1220**



Per **MAG.:11.8<sup>s</sup> TAM.: 2.0'**

**ASCEN.RECTA: 03h11m40.7s**

**DECLINACIÓN: +53°20'54"**

**TIPO: Cúmulo Abierto I1p. Con una veintena de estrellas de la 13<sup>a</sup> a la 15<sup>a</sup> magnitud en campo reducido.**

**VISIBILIDAD TELESCOPIOS**

Ø ≤ 75mm/ 3" a 50X= 5

Ø ≤ 200mm/ 8" a 100X= 4

Ø ≤ 300mm/12" a 150X= 3

Ø ≤ 400mm/16" a 200X= 2

AL./BIC.  
(2000)

JOAN M. BULLON

ARAS DE LOS OLMOS (VALENCIA-E)

**VALORACIÓN DE LA VISIBILIDAD A TRAVÉS DE TELESCOPIOS: E= EXCELENTE, 1= MUY BUENA, 2= BUENA, 3= MODERADA, 4= POCO VISIBLE, 5= INVISIBLE.**

**CONSTELACIÓN: 63.-Per**

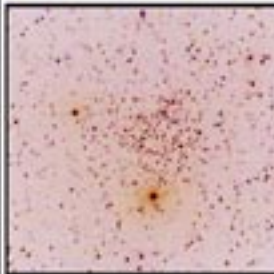
CAMPO FOTOGRÁFICO CELESTE DE 30"x50'



(T)305/1.500mm LA CAMBRA 24-01-2011

**OBJETO Cr 38**

**NGC 1245**



Per MAG.: 8.4<sup>a</sup> TAM.: 10'

ASCEN.RECTA:03h14m41.5s  
DECLINACIÓN:+47°14'20"

BL/BL  
(2009)

TIPO: Cúmulo Abierto II 2 r. Rico e impresionante con un centenar de estrellas y una de la 8,5<sup>a</sup> m. al sur.

**VISIBILIDAD TELESCOPIOS**

Ø ≤ 75mm/ 3<sup>o</sup> a 25X= 1  
Ø ≤ 200mm/ 8<sup>o</sup> a 25X= 1  
Ø ≤ 300mm/12<sup>o</sup> a 25X= 1  
Ø ≤ 400mm/16<sup>o</sup> a 25X= 1

JOAN M. BULLON

ARAS DE LOS OLMOS (VALÈNCIA-E)

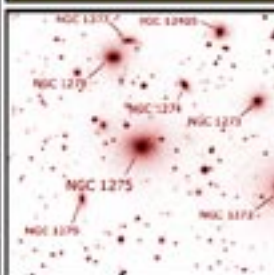
CAMPO FOTOGRÁFICO CELESTE DE 30"x50'



(T)305/1.500mm LA CAMBRA 24-01-2011

**CALDWELL 24**

**NGC 1275**



The NGC/IC Project

Per MAG.:12.0<sup>a</sup> TAM.: 2.2'x1.7'

ASCEN.RECTA:03h19m48.2s  
DECLINACIÓN:+41°30'42"

BL/BL  
(2009)

TIPO: Galaxia Peculiar, AP=110°. Ovalada E-O, es la más brillante del grupo Abell 426. A 2,6' SE de N1274.

**VISIBILIDAD TELESCOPIOS**

Ø ≤ 75mm/ 3<sup>o</sup> a 50X= 5  
Ø ≤ 200mm/ 8<sup>o</sup> a 100X= 4  
Ø ≤ 300mm/12<sup>o</sup> a 150X= 3  
Ø ≤ 400mm/16<sup>o</sup> a 200X= 2

JOAN M. BULLON

ARAS DE LOS OLMOS (VALÈNCIA-E)

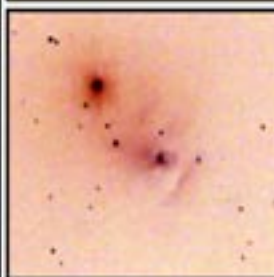
CAMPO FOTOGRÁFICO CELESTE DE 30"x50'



(T)305/1.500mm LA CAMBRA 24-01-2011

**OBJETO GC 710**

**NGC 1333**



Per **FOTOGRAFICO** TAM.: 9,0'x7,0'

ASCEN.RECTA: 03h29m19.7s  
DECLINACIÓN: +31°24'57"

BL/BL  
(2009)

TIPO: Nebulosa de Reflexión. Con estrella de 9,5<sup>a</sup> mag. al NE. Forma irregular, se extiende hacia el SO.

**VISIBILIDAD TELESCOPIOS**

**FOTOGRAFICA**

JOAN M. BULLON

ARAS DE LOS OLMOS (VALÈNCIA-E)

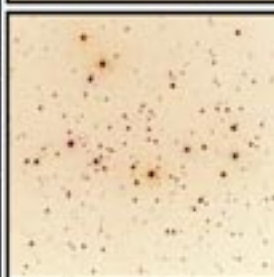
CAMPO FOTOGRÁFICO CELESTE DE 30"x50'



(T)305/1.500mm LA CAMBRA 24-01-2011

**OBJETO Cr 40**

**NGC 1342**



Per MAG.: 6.7<sup>a</sup> TAM.: 14'

ASCEN.RECTA: 03h31m40.1s  
DECLINACIÓN: +37°22'28"

BL/BL  
(2009)

TIPO: Cúmulo Abierto III2m. Tiene un centenar de estrellas entre las 9<sup>a</sup> a 14<sup>a</sup> mag. Alargado y brillante.

**VISIBILIDAD TELESCOPIOS**

Ø ≤ 75mm/ 3<sup>o</sup> a 50X= 2  
Ø ≤ 200mm/ 8<sup>o</sup> a 75X= 1  
Ø ≤ 300mm/12<sup>o</sup> a 100X= 1  
Ø ≤ 400mm/16<sup>o</sup> a 200X= 1

JOAN M. BULLON

ARAS DE LOS OLMOS (VALÈNCIA-E)

**VALORACIÓN DE LA VISIBILIDAD A TRAVÉS DE TELESCOPIOS: E= EXCELENTE, 1= MUY BUENA, 2= BUENA, 3= MODERADA, 4= POCO VISIBLE, 5= INVISIBLE.**