

CONSTELACIÓN: 7.-Ari

CAMPO FOTOGRÁFICO CELESTE DE 30"x50"



(T)305/1.500mm LA CAMBRA 4-10-2011

CAMPO FOTOGRÁFICO CELESTE DE 30"x50"



(T)305/1.500mm LA CAMBRA 4-10-2011

CAMPO FOTOGRÁFICO CELESTE DE 30"x50"



(T)305/1.500mm LA CAMBRA 4-10-2011

CAMPO FOTOGRÁFICO CELESTE DE 30"x50"



(T)305/1.500mm LA CAMBRA 4-10-2011

OBJETO H589 Ari MAG.:12.5^a TAM.: 2.1'x1.7'
NGC 673 ASCEN.RECTA: 01h48m22.7s
 DECLINACIÓN: +11°31'23" IB./DEC. (2000)
 TIPO: Galaxia Espiral SAB(s)c, AP= 0°. Núcleo estelar, brazos débiles. A 3,1' al SO de estrella de 10^a m.
VISIBILIDAD TELESCOPIOS
 Ø ≤ 75mm / 3^o a 50X = 5
 Ø ≤ 200mm / 8^o a 100X = 5
 Ø ≤ 300mm / 12^o a 150X = 4
 Ø ≤ 400mm / 16^o a 200X = 3
 JOAN M. BULLON
 ARAS DE LOS OLIVOS (VALENCIA-E)

OBJETO H228 Ari MAG.:12.5^a TAM.: 4.5'x0.8'
NGC 678 ASCEN.RECTA: 01h49m25.2s
 DECLINACIÓN: +21°59'51" IB./DEC. (2000)
 TIPO: Galaxia Espiral SB(s)b, AP= 78°. Núcleo denso, brazos ténues. A 18' al SO de 1 Arietis, de 5,9^a m.
VISIBILIDAD TELESCOPIOS
 Ø ≤ 75mm / 3^o a 50X = 5
 Ø ≤ 200mm / 8^o a 100X = 5
 Ø ≤ 300mm / 12^o a 150X = 4
 Ø ≤ 400mm / 16^o a 200X = 3
 JOAN M. BULLON
 ARAS DE LOS OLIVOS (VALENCIA-E)

OBJETO H229 Ari MAG.:11.9^a TAM.: 1.9'x1.6'
NGC 680 ASCEN.RECTA: 01h49m47.3s
 DECLINACIÓN: +21°58'14" IB./DEC. (2000)
 TIPO: Galaxia Elíptica, E+Peculiar. Trío con las galaxias IC1730 a 3,5' NE y NGC 678 a 5' NO, redondeada.
VISIBILIDAD TELESCOPIOS
 Ø ≤ 75mm / 3^o a 50X = 5
 Ø ≤ 200mm / 8^o a 100X = 4
 Ø ≤ 300mm / 12^o a 150X = 3
 Ø ≤ 400mm / 16^o a 200X = 2
 JOAN M. BULLON
 ARAS DE LOS OLIVOS (VALENCIA-E)

OBJETO H617 Ari MAG.:12.3^a TAM.: 3.5'x2.6'
NGC 691 ASCEN.RECTA: 01h50m41.7s
 DECLINACIÓN: +21°45'35" IB./DEC. (2000)
 TIPO: Galaxia Espiral SA(rs)bc AP= 95°. Estrella doble de 9^a m. 2' NE. A 25' al SE de NGC 678 y NGC 680.
VISIBILIDAD TELESCOPIOS
 Ø ≤ 75mm / 3^o a 50X = 5
 Ø ≤ 200mm / 8^o a 100X = 5
 Ø ≤ 300mm / 12^o a 150X = 4
 Ø ≤ 400mm / 16^o a 200X = 3
 JOAN M. BULLON
 ARAS DE LOS OLIVOS (VALENCIA-E)

VALORACIÓN DE LA VISIBILIDAD A TRAVÉS DE TELESCOPIOS: E= EXCELENTE, 1= MUY BUENA, 2= BUENA, 3= MODERADA, 4= POCO VISIBLE, 5= INVISIBLE.

CONSTELACIÓN: 7.-Ari

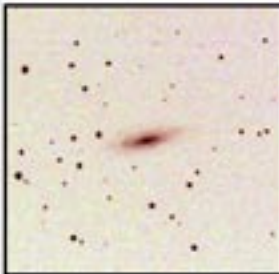
CAMPO FOTOGRÁFICO CELESTE DE 30"x50"



(T)305/1.500mm LA CAMBRA 4-10-2011

OBJETO H179

NGC 697



Ari MAG.:12.0 TAM.: 4.5'x1.5'

ASCEN.RECTA:01h51m17.5s

DECLINACIÓN:+22°21'28"

TIPO:Galaxia Espiral SAB(r)c, AP=105°. Situada 16' al NO de la doble 1 Arietis de 6,2^a y 7,4^a magnitud.

VISIBILIDAD TELESCOPIOS

Ø 75mm / 3" a 50X = 5

Ø 200mm / 8" a 100X = 4

Ø 300mm / 12" a 150X = 3

Ø 400mm / 16" a 200X = 2

ARAS DE LOS OLMOS (VALENCIA-E)

JOAN M. BULLON

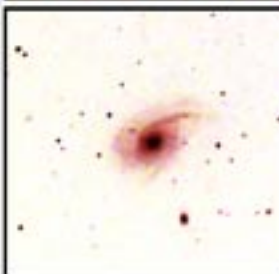
CAMPO FOTOGRÁFICO CELESTE DE 30"x50"



(T)305/1.500mm LA CAMBRA 4-10-2011

OBJETO H112

NGC 772



Ari MAG.:10.4 TAM.: 7.2'x4.3'

ASCEN.RECTA: 01h59m20.3s

DECLINACIÓN: +19°00'22"

TIPO: Galaxia Espiral Sb, AP=130°. Núcleo brillante y halo asimétrico. A 3,5' SO está NGC 770 de 13^a m.

VISIBILIDAD TELESCOPIOS

Ø 75mm / 3" a 50X = 4

Ø 200mm / 8" a 100X = 3

Ø 300mm / 12" a 150X = 2

Ø 400mm / 16" a 200X = 1

ARAS DE LOS OLMOS (VALENCIA-E)

JOAN M. BULLON

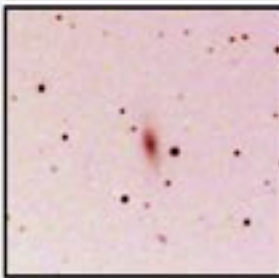
CAMPO FOTOGRÁFICO CELESTE DE 30"x50"



(T)305/1.500mm LA CAMBRA 4-10-2011

OBJETO H208

NGC 803



Ari MAG.:12.6 TAM.: 3.0'x1.3'

ASCEN.RECTA: 02h03m45.1s

DECLINACIÓN: +16°01'54"

TIPO: Galaxia Espiral Sc II-III, AP=8°. Situada a 1' al E de estrella de 11^a magnitud. Alargada NS, débil.

VISIBILIDAD TELESCOPIOS

Ø 75mm / 3" a 50X = 5

Ø 200mm / 8" a 100X = 5

Ø 300mm / 12" a 150X = 4

Ø 400mm / 16" a 200X = 3

ARAS DE LOS OLMOS (VALENCIA-E)

JOAN M. BULLON

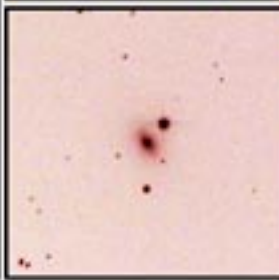
CAMPO FOTOGRÁFICO CELESTE DE 30"x50"



(T)305/1.500mm LA CAMBRA 4-10-2011

OBJETO H152

NGC 821



Ari MAG.:11.2 TAM.: 2.6'x1.6'

ASCEN.RECTA: 02h08m21.0s

DECLINACIÓN: +10°59'44"

TIPO: Galaxia Elíptica E2, AP= 25°. Situada a 1,1' SE de SAO 928051 de 10^o mag. Pequeña y compacta.

VISIBILIDAD TELESCOPIOS

Ø 75mm / 3" a 50X = 4

Ø 200mm / 8" a 100X = 3

Ø 300mm / 12" a 150X = 2

Ø 400mm / 16" a 200X = 1

ARAS DE LOS OLMOS (VALENCIA-E)

JOAN M. BULLON

VALORACIÓN DE LA VISIBILIDAD A TRAVÉS DE TELESCOPIOS: E= EXCELENTE, 1= MUY BUENA, 2= BUENA, 3= MODERADA, 4= POCO VISIBLE, 5= INVISIBLE.

CONSTELACIÓN: 7.-Ari

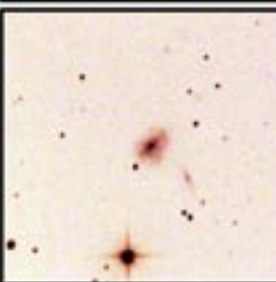
CAMPO FOTOGRÁFICO CELESTE DE 30"x50"



(T)305/1.500mm LA CAMBRA 4-10-2011

OBJETO H246

NGC 877



Ari MAG.:11.8² TAM.: 2.4'x1.8'

ASCEN.RECTA: 02h17m58.7s

DECLINACIÓN: +14°32'50"

TIPO: Galaxia Espiral Sc, AP=140°.
Situada 5' al NO de SAO 92878 de 8² m. La NGC 876, está a 2' al SO.

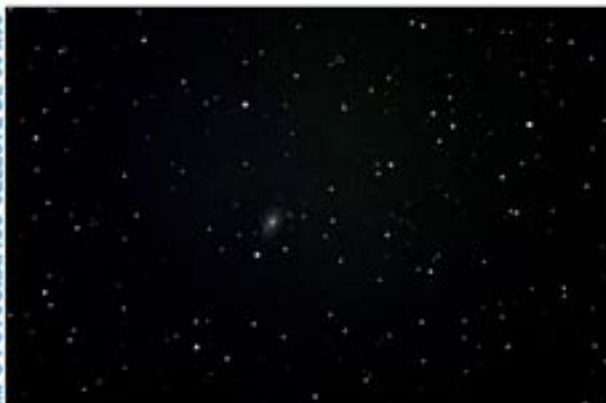
VISIBILIDAD TELESCOPIOS

Ø ≤ 75mm/ 3" a 50X= 5
Ø ≤ 200mm/ 8" a 100X= 4
Ø ≤ 300mm/12" a 150X= 3
Ø ≤ 400mm/16" a 200X= 2

JOAN M. BULLON

ARAS DE LOS OLMOS (VALENCIA-E)

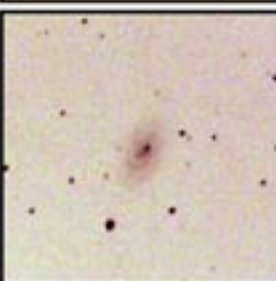
CAMPO FOTOGRÁFICO CELESTE DE 30"x50"



(T)305/1.500mm LA CAMBRA 4-10-2011

OBJETO UGC 1889

NGC 918



Ari MAG.:13.1² TAM.: 3.5'x2.0'

ASCEN.RECTA: 02h25m50.5s

DECLINACIÓN: +18°29'50"

TIPO: Galaxia Espiral Sc, AP=158°.
Situada 3' NO de una estrella con magnitud 10,5². Extensa y difusa.

VISIBILIDAD TELESCOPIOS

Ø ≤ 75mm/ 3" a 50X= 5
Ø ≤ 200mm/ 8" a 100X= 5
Ø ≤ 300mm/12" a 150X= 5
Ø ≤ 400mm/16" a 200X= 4

JOAN M. BULLON

ARAS DE LOS OLMOS (VALENCIA-E)

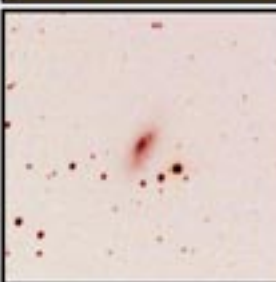
CAMPO FOTOGRÁFICO CELESTE DE 30"x50"



(T)305/1.500mm LA CAMBRA 4-10-2011

OBJETO H211

NGC 972



Ari MAG.:11.4² TAM.:3.3'x1.7'

ASCEN.RECTA: 02h34m13.3s

DECLINACIÓN: +29°18'42"

TIPO: Galaxia Espiral Sa-b II, AP=152°.
Núcleo compacto. Al NO de tres estrellas, 9²-11² m. y 45" sep.

VISIBILIDAD TELESCOPIOS

Ø ≤ 75mm/ 3" a 50X= 4
Ø ≤ 200mm/ 8" a 100X= 3
Ø ≤ 300mm/12" a 150X= 2
Ø ≤ 400mm/16" a 200X= 1

JOAN M. BULLON

ARAS DE LOS OLMOS (VALENCIA-E)

CAMPO FOTOGRÁFICO CELESTE DE 30"x50"



(T)305/1.500mm LA CAMBRA 4-10-2011

OBJETO UGC 2042

NGC 976



Ari MAG.:12.3² TAM.: 1.5'x1.2'

ASCEN.RECTA: 02h33m59.9s

DECLINACIÓN: +20°58'35"

TIPO: Galaxia Espiral Sb II. Está al sur de cuatro estrellas. Redonda y de núcleo brillante algo alargado.

VISIBILIDAD TELESCOPIOS

Ø ≤ 75mm/ 3" a 50X= 5
Ø ≤ 200mm/ 8" a 100X= 5
Ø ≤ 300mm/12" a 150X= 4
Ø ≤ 400mm/16" a 200X= 3

JOAN M. BULLON

ARAS DE LOS OLMOS (VALENCIA-E)

VALORACIÓN DE LA VISIBILIDAD A TRAVÉS DE TELESCOPIOS: E= EXCELENTE, 1= MUY BUENA, 2= BUENA, 3= MODERADA, 4= POCO VISIBLE, 5= INVISIBLE.

CONSTELACIÓN: 7.-Ari

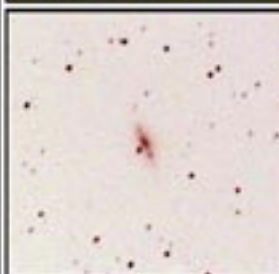
CAMPO FOTOGRÁFICO CELESTE DE 30"x50"



(T)305/1.500mm LA CAMBRA 4-10-2011

OBJETO H152

NGC 1012



Ari MAG.:12.2³ TAM.:2.5'x1.1'

**ASCEN.RECTA:02h39m14.9s
DECLINACIÓN:+30°09'05"**
TIPO:Galaxia Espiral Irregular AP=
24°. Junto a estrella de 13,5³ mag.
al E del centro de la galaxia, débil.

VISIBILIDAD TELESCOPIOS

Ø ≤ 75mm/ 3³ a 50X= 5
Ø ≤ 200mm/ 8³ a 100X= 4
Ø ≤ 300mm/12³ a 150X= 3
Ø ≤ 400mm/16³ a 200X= 2

JOAN M. BULLON

ARAS DE LOS OLMOS (VALENCIA-E)

CAMPO FOTOGRÁFICO CELESTE DE 30"x50"



(T)305/1.500mm LA CAMBRA 4-10-2011

OBJETO H592

NGC 1024



Ari MAG.:12.6³ TAM.:3,9'x1.4'

**ASCEN.RECTA: 02h39m11.9s
DECLINACIÓN: +10°50'49"**
TIPO: Galaxia Espiral Sb, AP= 155°.
A 13' al NE de SAO 93034 de 7² m.
Junto a NGC1029 de 13,3³m. 7' SE.

VISIBILIDAD TELESCOPIOS

Ø ≤ 75mm/ 3³ a 50X= 5
Ø ≤ 200mm/ 8³ a 100X= 5
Ø ≤ 300mm/12³ a 150X= 4
Ø ≤ 400mm/16³ a 200X= 3

JOAN M. BULLON

ARAS DE LOS OLMOS (VALENCIA-E)

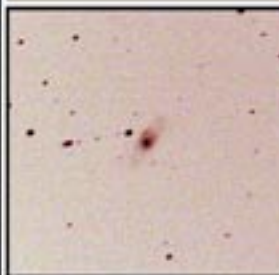
CAMPO FOTOGRÁFICO CELESTE DE 30"x50"



(T)305/1.500mm LA CAMBRA 4-10-2011

OBJETO H254

NGC 1134



Ari MAG.:12.3³ TAM.: 2.5'x0.9'

**ASCEN.RECTA: 02h53m41.2s
DECLINACIÓN: +13°00'53"**
TIPO: Galaxia Singular, AP=148°. A
48" O de estrella de magnitud 13 y
11' ENE de SAO 93163 de 8,9³ m.

VISIBILIDAD TELESCOPIOS

Ø ≤ 75mm/ 3³ a 50X= 5
Ø ≤ 200mm/ 8³ a 100X= 5
Ø ≤ 300mm/12³ a 150X= 4
Ø ≤ 400mm/16³ a 200X= 3

JOAN M. BULLON

ARAS DE LOS OLMOS (VALENCIA-E)

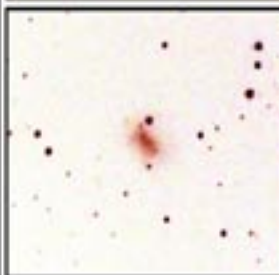
CAMPO FOTOGRÁFICO CELESTE DE 30"x50"



(T)305/1.500mm LA CAMBRA 4-10-2011

OBJETO H619

NGC 1156



Ari MAG.:11.7³ TAM.: 3.3'x2.5'

**ASCEN.RECTA: 02h59m42.1s
DECLINACIÓN: +25°14'11"**
TIPO: Galaxia Irregular IV, AP=25°.
Difusa y algo alargada. Al NO toca
una estrella de la 12,5³ magnitud.

VISIBILIDAD TELESCOPIOS

Ø ≤ 75mm/ 3³ a 50X= 5
Ø ≤ 200mm/ 8³ a 100X= 4
Ø ≤ 300mm/12³ a 150X= 4
Ø ≤ 400mm/16³ a 200X= 3

JOAN M. BULLON

ARAS DE LOS OLMOS (VALENCIA-E)

VALORACIÓN DE LA VISIBILIDAD A TRAVÉS DE TELESCOPIOS: E= EXCELENTE, 1= MUY BUENA, 2= BUENA, 3= MODERADA, 4= POCO VISIBLE, 5= INVISIBLE.